



Since 1881

慈恵医大は、明治14年(1881年)日本私学として最初の診療を開始し、明治20年(1887年)には皇后陛下を総裁に迎え「慈恵」の名を賜り、有志共立東京病院を東京慈恵医院に改称し、現在に至る歴史と威厳をもつ大学です。  
日本の私学で4番目にできた歴史あるリハビリテーション医学講座とともに成長してきた慈恵医大の理学療法はさまざまな形で臨床的根拠を示してきました。

2022年度よりレジデントフェロー制度を開始します。  
先端医療の中における理学療法を、働きながら学んでみませんか？

東京慈恵会大学附属病院  
リハビリテーション科

理学療法士

レジデント制度

2023年度



東京慈恵会医科大学

附属病院(本院)

慈恵の中枢を担う  
2020年1月に新外来棟がオープン  
1026床の国内でも有数の特定機能病院

# レジデント制度について ～2年間での研修～

- ✓ 臨床経験1年以上10年未満で、改めて急性期リハビリテーション医療・理学療法を学びながら働きたい方が対象です
- ✓ Ope-room・SCU・ICU・CCUなどのユニット研修を通し、医学的リハビリテーション医療に基づく最先端の理学療法の知識、技術の習得を目指します
- ✓ 指導は専属の役職者が責任をもって担当、2年間ですべての領域における最先端リハビリテーション治療、臨床推論に基づく理学療法を身に着けることができます

医療や福祉における  
ご自身の成長や将来を意識して



急性期での医療知識と  
治療の選択や実践



経験を積む診療も教育も  
そして研究の目も

地域や生活期で何が  
できるか、自己実現も含  
めたい医療人として

## 主な研修内容

- SCUにおける超早期脳卒中リハビリテーション治療
- ICUにおけるリハビリテーションチーム医療
- 人工関節置換術周術期リハビリテーション治療
- 経頭蓋磁気刺激治療と理学療法
- 造血幹細胞移植前後のリハビリテーション治療(無菌室)
- 動作解析システム(VICON)
- 心臓リハビリテーション医療(CPXを用いたAT測定等)
- 下肢リンパ浮腫治療 等
- 難病・希少症例に対するリハビリテーション治療

# レジデント研修スケジュール(一例)

		1年目	2ヶ月目	3ヶ月目	4ヶ月目	5ヶ月目	6ヶ月目	7ヶ月目	8ヶ月目	9ヶ月目	10ヶ月目	11ヶ月目	12ヶ月目	2年目
		一般診療、集中治療領域												心リハ研修、特殊診療、分院研修
オリエンテーション								心臓リハビリテーションへの参加						
施設見学														
周辺業務	電子カルテ操作の習得													
	医事関連管理													
	診療機器操作													
診療業務	担当症例	オーベンの治療へ共同参加			一部独立して治療する			集中治療領域へ積極的参加かつ心リハへ共同参加						
	疾患別経験	整形外科疾患・中枢疾患など主要疾患 大学病院特有の外科周術期、内部障害などの疾患						心リハ研修・ベーシック						
	リハビリ実施場所	中央セクション、病棟、SCU、一部ICU						心リハセクション、病棟、CCU、ICU						
	リスク管理	急性期、周術期におけるリスク管理など						循環動態に特化したリスク管理など						
	感染対策	基本的感染予防策の習得												
	カンファレンス	リハビリ・整形・脳神内・脳神外カンファ						心リハ・心外・早期離床カンファ						
研修	社会人としての接遇													
	大学理念													
	症例レポート指導	10例						12例						
	習得度Check、FB		1回	1回	1回	1回	1回	1回	1回	1回	1回	1回	1回	
	部内勉強会	PTプロジェクト；共通評価や疾患特異的評価の検討などPTのプロジェクトに参加します 希少例検討会；当学だからこそ経験ができる希少例を診療班で取り組み、学会発表・論文投稿を行います												
	リハ科合同勉強会	医局含めたりハ科合同、コメディカル全体、4病院PT部門などの勉強会に参加します												
	院内研修会	Team STEPPSや医療安全、感染対策、保険診療など多岐にわたる院内研修に参加することができます												
	レジデント合同研修	他大学・他施設のレジデントとの合同勉強会をご案内しています。												
	手術見学	整形外科；THA、TKA、関節鏡 心臓外科；CABG、弁置換 脳神経外科；ITB など												

- 心リハ研修・アドバンス
- 分院への短期研修  
(地域医療、三次救急、  
亜急性期リハ科病棟)
- rTMS・PMS治療
- 周産期医療  
(NICU、GCU、PICU、MFICU)
- 幹細胞移植  
(無菌室、無菌管理)
- リンパ浮腫
- COVID-19 (感染病棟、Full PPE)
- 各種カンファなど

# 研修プログラム紹介 当大学病院で学べること

## リハビリテーション科医の充足

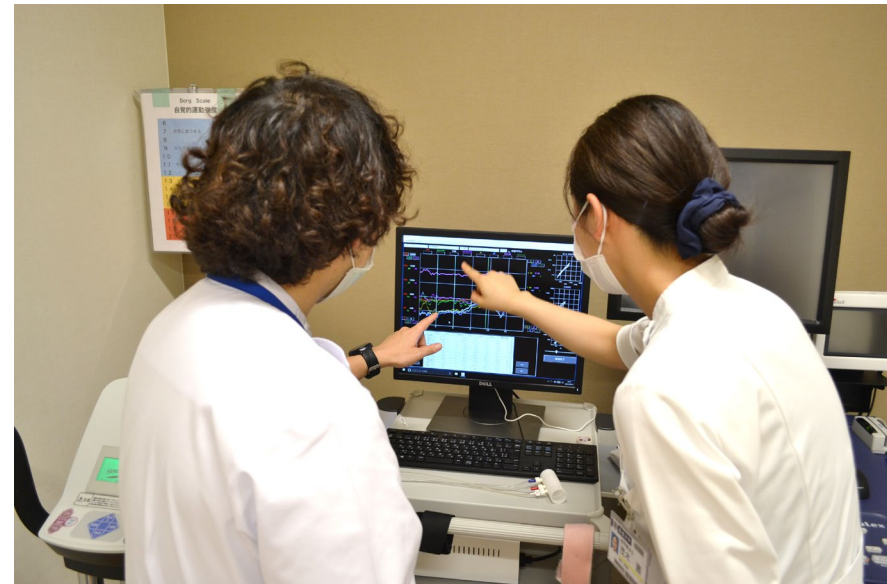
- カンファレンスの参加

リハビリ、SCU、ICU、脳神経内科、  
脳神経外科、がん、小児、心大血管、  
呼吸器、整形外科など多数

- 診察見学

入院、外来(TMS治療、BTX治療、  
高次脳機能、義肢装具、リンパ浮腫、  
心臓リハ・CPX、ポリオなど)

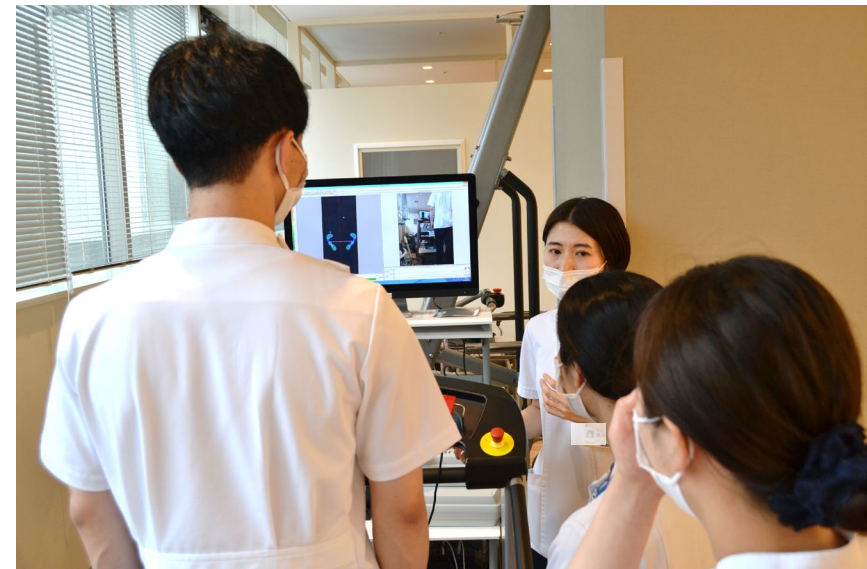
- ポリクリなどの講義



# 研修プログラム紹介 当大学病院で学べること

## 診療科の豊富さ、多職種チーム

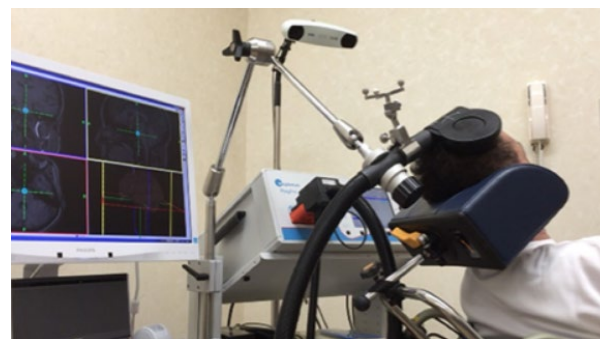
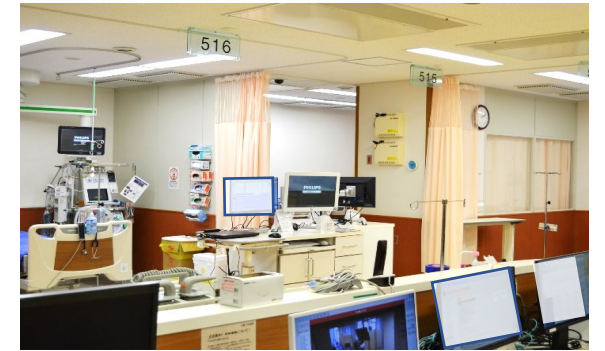
- チーム活動見学  
排尿ケア、褥瘡ケア、緩和ケア、NSTなど
- 他部門見学、講義  
臨床工学部などコメディカル、事務など
- 主要疾患の診療科による講義  
整形外科、脳神経内科、循環器内科、  
心臓外科など



# 研修プログラム紹介 当大学病院で学べること

## 先端医療や周術期の豊富な実績

- 手術見学(例)
  - 整形外科;THA(片側、両側)  
TKA(片側、両側)  
関節鏡(股関節唇、脊椎)  
TSA
  - 心臓外科;CABG、弁置換
  - 脳神経外科;ITB
- 施設見学(例)
  - ハイブリッド手術室、ダヴィンチ、VIP、  
ICU、CCU、SCU、NICU、GCU、  
PICU、MFICUなど
- 特殊診療



# 慈恵だからできること

四病院が密に連携をとって教育体制を築いています。  
また、それぞれの病院が特徴を持った治療を行っていますので、  
分院への研修の際は、多くの学びがあります。

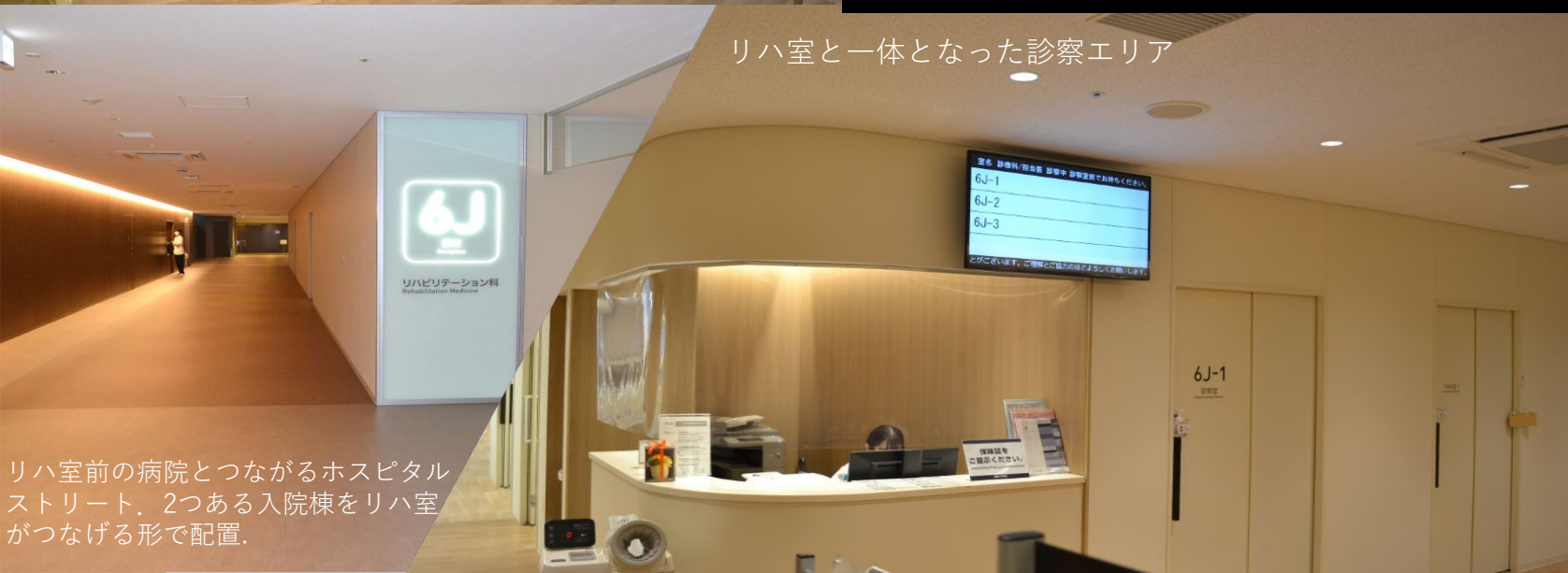


外来棟6階に650㎡の広さ



# 慈恵で学ぶ臨床

リハ室と一体となった診察エリア



リハ室前の病院とつながるホスピタリストリート。2つある入院棟をリハ室が繋げる形で配置。

心臓リハエリア





# お問い合わせ

ご不明な点などございましたらメールにてお気軽にお問い合わせください

リハビリテーション科

レジデント理学療法士担当 residentpt@jikei.ac.jp

※メールの際には、以下を必ずご記載ください

- メールタイトル→『理学療法士レジデント制度についてのお問い合わせ』
- 本文にはお問い合わせ内容、所属、名前を記載ください

# リンク

慈恵大学療法士の活動紹介ページ

(慈恵大学リハビリテーション医学講座HPより)

<http://www.jikei-reha.com/Content/co-medical/organization.cshtml>

慈恵大学 職員採用情報

<http://www.jikei.ac.jp/boshuu/jinji/>