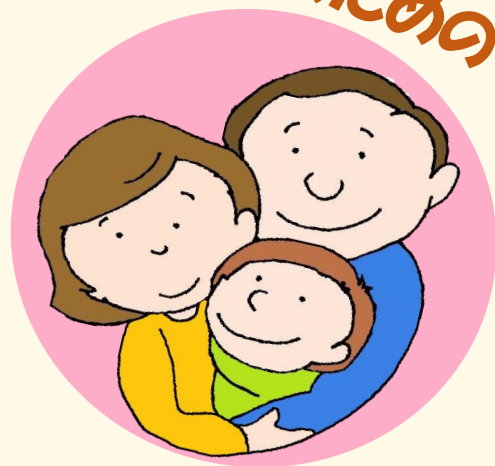


がんと診断を受けた親とその子どものための

いろカフェ



同じような状況にある親子が集まって交流できるイベントです。親と子どもで、それぞれ分かれて交流会とワークショップを行います。

2026年

3月7日(土)
14:00~15:30

子ども チャーム作り

保育士や看護師と一緒に
ビーズを選んで
世界でひとつだけの「チャーム」
を作ります。

親 交流会

がんと診断を受けた親同士が
気兼ねなく話せる
交流会です。

※親だけの参加も可

場所 **ういケアみなと**
(港区立がん在宅緩和ケア支援センター)

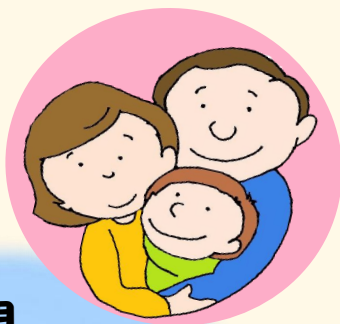
【対象となる方】 がんの診断を受けたお母さま、お父さまと
6~12歳(小学生)のお子さま(未就学児はご相談ください)
※ 親の病名を子どもが知っていること
※ 通院している医療機関は問いません

【定員】 10組

【参加費】 無料

※申込み方法・詳細は裏面を参照してください。

当施設は免疫力の低下した方も利用されます。咳エチケット等にご協力をお願いいたします。



親 交流会

病気のことだけでなく
漠然とした不安、
子育てや仕事の悩み、
「こんな時、どうしてる？」など、
同じような経験をした人同士の
語り合いの場です。

子ども

チャーム作り

チャーム作りの中では、
子どもたち同士の交流も
大切にします。
「ここだけの内緒の話」や
素直な気持ちと言える場を
一緒につくりま。



【申込み方法】

- * 東京慈恵会医科大学附属病院
がん相談支援センター（がんサロン ソレイユ）
直接来訪もしくは電話 **03-5400-1232**
- * 港区立がん在宅緩和ケア支援センター ういケアみなと
直接来訪もしくは電話 **03-6450-3421**

【交通のご案内】

- 東京メトロ 南北線
 - 都営地下鉄 三田線
「白金台」駅下車 2番出口 徒歩1分
 - 都営バス（品93）
「白金台駅前」下車 徒歩1分
- * 駐車場はございません。
公共交通機関をご利用ください。



港区立がん在宅緩和ケア支援センター
ういケアみなと

〒108-0071 港区白金台 4-6-2 ゆかしの杜5階
電話 03-6450-3421 FAX 03-6450-3583
<https://minato-hpccsc.jp/>



ホームページ



Instagram



共催



東京慈恵会医科大学附属病院
腫瘍センター



港区立がん在宅緩和ケア支援センター
ういケアみなと