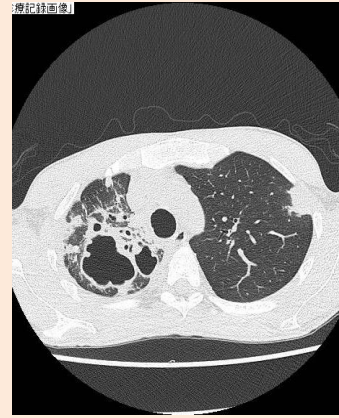


胸部CT検査のご案内

45歳を過ぎたら定期的な検診を

どんな検査？

胸部エックス線写真では判断しづらい、肺癌、肺炎、結核、肺気腫、気管支などの病気を発見するのに適しています。



こんな方にお勧めの検査です

- 喫煙者もしくは家族が喫煙されている方
- 家族に肺がんが多い方
- 有害物質(アスベストなど)を仕事で取り扱っている方もしくは以前取り扱っていた方



検査の概要と注意事項はこちらのQRコードをご確認ください

* 妊娠中もしくは妊娠の可能性のある方は検査を受けることができません。

オプション価格: 22,000円(税込)



肺がんドック

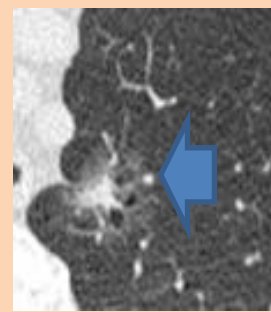
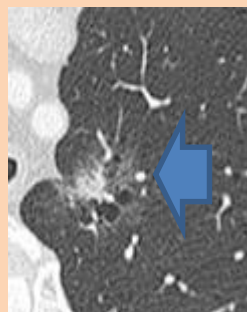
(低線量胸部CT+喀痰細胞検査のご案内)

どんな検査？

胸部エックス線写真では判断しづらい、肺癌、肺炎、結核、肺気腫、気管支などの病気を発見するのに適しています。

胸部CT検査との違いは？

低線量胸部CTは胸部CT検査の約1/5の線量で被ばくが最小になるよう調整しています。よって青矢印のように病変が見えにくい場合がありますが診断には影響しません。



胸部CT画像 低線量CT画像

こんな方にお勧めの検査です

- ①45歳以上の肺がんが心配な方(男女問わず)
- ②喫煙者、特に1日の喫煙本数×喫煙年数=600を超えている方
- ③受動喫煙の心配がある方
- ④近親者に肺がんの患者さんがいる方
- ⑤咳・痰・胸痛が1か月以上続く方
- ⑥肺がんが心配な方



検査の概要と注意事項はこちらのQRコードをご確認ください

* 妊娠中もしくは妊娠の可能性のある方は検査を受けることができません。

オプション価格：24,200円(税込)

*低線量肺がんCT検診の場合：22,000円(税込)
(単独受診可能です、当日でもご相談ください)

